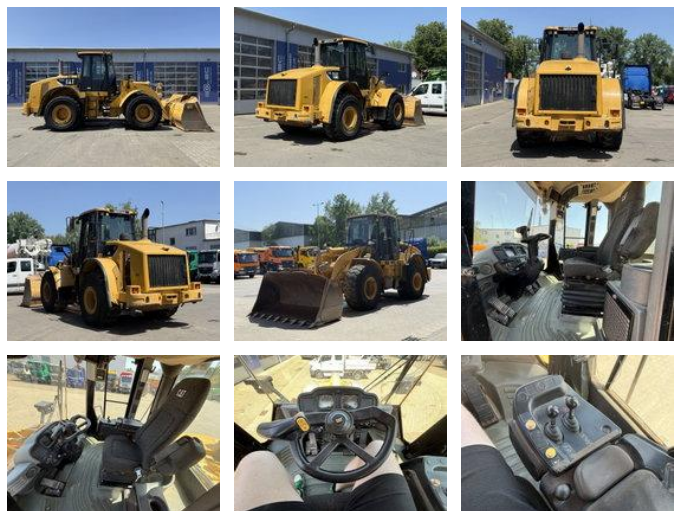


## Caterpillar 950H Radlader MIT Schaufel 18,5 Tonnen \*6.294 h

### Allgemeine Merkmale

|                           |             |
|---------------------------|-------------|
| Preis                     | € 1         |
| Marke                     | Caterpillar |
| Unterkategorie            | Radlader    |
| Baujahr                   | 2011        |
| Datum der Erstzulassung   | 01-06-2011  |
| Angezeigte Öffnungszeiten | 6294        |
| Zustand                   | Gebraucht   |
| Kraftstoff                | Diesel      |
| Referenz                  | G400170     |



### Eigenschaften

Zulässiges Gesamtgewicht

18.500kg

# Caterpillar 950H Radlader MIT Schaufel 18,5 Tonnen \*6.294 h

## Technische Spezifikationen

|                     |             |
|---------------------|-------------|
| Anzahl der Achsen   | 2           |
| Achsenkonfiguration | 4x4         |
| Übertragung         | Automatisch |
| Fahren              | wheels      |
| Vermögenswerte      | 146kw       |

## Beschreibung

Interne Fahrzeugnr.: G400170, - . = Weitere Informationen = Schäden: keines

## Zubehör

- Automat
- Klimaanlage
- All wheel drive