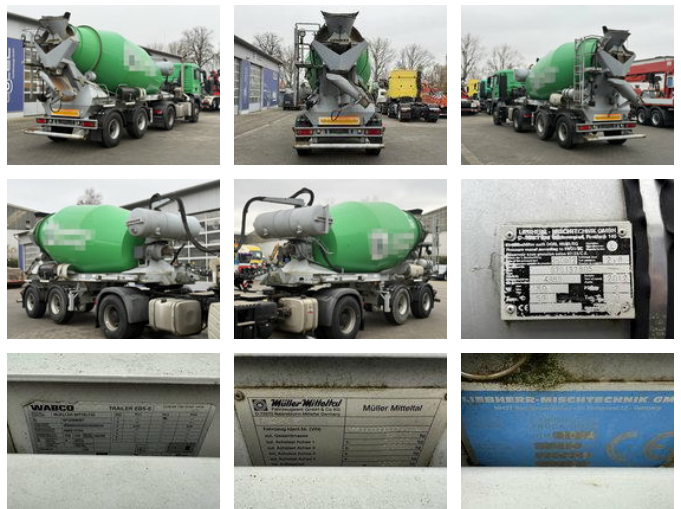


Liebherr Andere Betonmischer Concrete Auflieger 10 m³

Allgemeine Merkmale

Preis	€ 9.800
Marke	Liebherr
Unterkategorie	Betonmischer
Zählerstand	1km
Baujahr	2012
Datum der Erstzulassung	01-07-2012
Zustand	Gebraucht
Kraftstoff	Diesel
Emissionsklasse	Euro 5
Referenz	G300402_Beton



Eigenschaften

Ledig gewicht	7.371kg
Belastbarkeit	13.629kg
Zulässiges Gesamtgewicht	21.000kg
Zylinderkapazität	10.518cc

Liebherr Andere Betonmischer Concrete Auflieger 10 m³

Technische Spezifikationen

Anzahl der Achsen	4
Achsenkonfiguration	8x4
Übertragung	Schaltgetriebe
Vermögenswerte	1kw

Beschreibung

Interne Fahrzeugnr.: G300402_Beton, - . = Weitere Informationen = Umweltplakette: grün Schäden: keines

Zubehör

- Antiblockiersystem
- Klimaanlage
- Elektrische Fensterheber
- Luftfederung