

Liebherr L566 Radlader 27 Ton *11.350 h

Allgemeine Merkmale

Preis € 54.900

Marke Liebherr

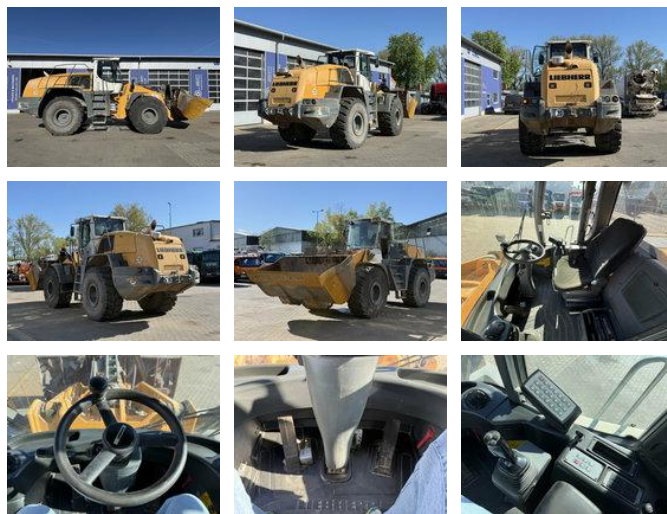
Unterkategorie Radlader

Baujahr 2015

Zustand Gebraucht

Kraftstoff Diesel

Referenz G400131



Eigenschaften

Leergewicht 23.500kg

Tragfähigkeit 3.500kg

GVW 27.000kg

Liebherr L566 Radlader 27 Ton *11.350 h

Technische Spezifikationen

Anzahl der Achsen	2
Achsenkonfiguration	4x4
Übertragung	Vollautomatik
Antrieb	wheels
Motorleistung	190kw

Beschreibung

Interne Fahrzeugnr.: G400131, - . = Weitere Informationen = Schäden: keines

Zubehör

- Automat
- Klimaanlage
- All wheel drive