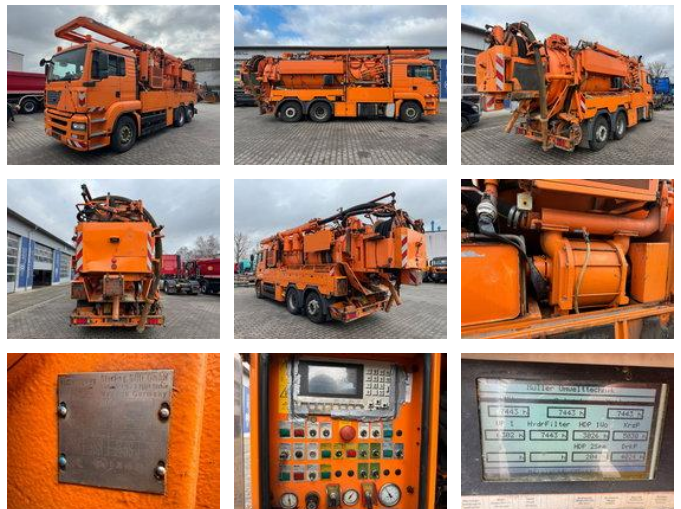


MAN 26.410 6x2 Kanalreiniger Kombi MÜLLER Wasserauf.

Allgemeine Merkmale

Preis	€ 74.900
Marke	MAN
Unterkategorie	Saugwagen
Kilometerstand	185.642km
Baujahr	2005
Datum der Erstzulassung	01-07-2005
Farbe	Orange
Zustand	Gebraucht
Kraftstoff	Diesel
Emissionsklasse	Euro 3
Referenz	G400045



Eigenschaften

Leergewicht	18.600kg
Tragfähigkeit	7.400kg
GVW	26.000kg
Zylinderinhalt	11.967cc

MAN 26.410 6x2 Kanalreiniger Kombi MÜLLER Wasserauf.

Technische Spezifikationen

Anzahl der Achsen	3
Achsenkonfiguration	6x2
Übertragung	Handgeschenk
Motorleistung	302kw

Beschreibung

= Weitere Optionen und Zubehör = - Kommunalfahrzeug - Neue hu/au bei Lieferung = Anmerkungen = Interne Fahrzeugnr.: G400045 Deutsches Fahrzeug Auf unserem Hof in Kaufungen - Kassel, sofort zur Verfügung Mehr INFO unter +49 1636 633 037 Luis Lucena Aufbau Fabr. Müller Umwelttechnik, Typ Canalmaster F 115 E WA I HD Pumpe WOMA, Typ ARP 150 P55 HD Pumpe Speck, Typ P 45/ 75-100 Vakuumpumpe SIHI Typ SL 2700 Kreiselpumpe Johnson, Typ CN40-160; Vogelsang, Typ V100-128 QM Ölpumpe Bosch, Typ ZFFS 15/19+19; Bosch, Typ ZGS 12/45 Kran/ Winde Mit Wassercirkulation, arbeiten bis -3 Grads möglich 11.500 l Behälter; 7.000 l Wasser; 4.500 l Schlamm Nebenantrieb 7.440 h HD Pumpen 3.026 sowie 204 h Vakkumpumpe 6.301 h Kreiselpumpe 5.038 h Drehkolbenpumpe 4.024 h Finanzierungsbeispiel: - Interne Nummer: G400045 - Kaufpreis: 74.900,00 € - Anzahlung: 10% - Laufzeit: 60 - Monatliche Rate: 1.170,02 € Restwert: 14.380,00 € Wenn das Angebot Ihnen zusagt oder dieses nach Ihren Bedürfnissen anpassen wollen, kontaktieren Sie uns unter 0151/12529597 (Hr. Enchev). Wir freuen uns auf Ihren Anruf *Irrtümer vorbehalten* Gerne nehmen wir Ihr gebrauchtes Fahrzeug in Zahlung. Finanzierung direkt bei uns im Hause möglich. GOLEC NUTZFAHRZEUGE GMBH www.golec.de info@golec.de Wir sprechen: Deutsch, English, Spanish, Polnisch, Ukrainisch, Russisch, Bulgarisch. ---- . = Weitere Informationen = Umweltplakette: grün HU (TÜV): geprüft bis 04.2028 Schäden: keines

Zubehör

- Antiblockiersystem
- Klimaanlage