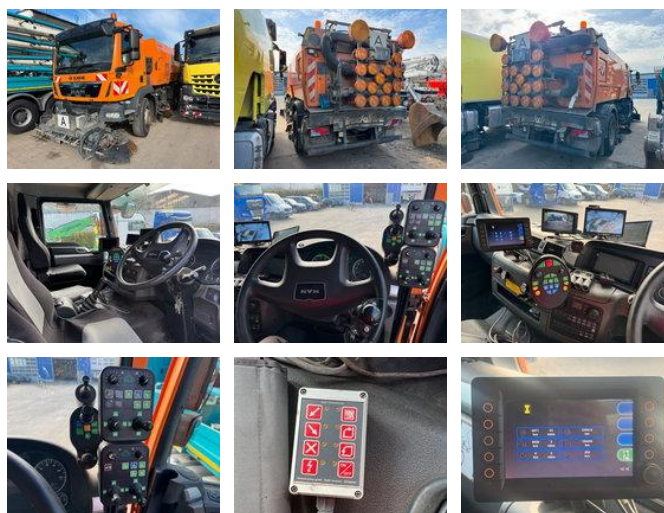


MAN TGM 18.340 HD Kehrmachine SCARAB Magnum 8,2 m³

Allgemeine Merkmale

Preis	€ 89.900
Marke	MAN
Model	TGM 18.340
Unterkategorie	Kehrmachine
Kilometerstand	154.445km
Baujahr	2017
Datum der Erstzulassung	01-03-2017
Farbe	Orange
Zustand	Gebraucht
Kraftstoff	Diesel
Emissionsklasse	Euro 6
Referenz	G400119



Eigenschaften

Leergewicht	11.270kg
Tragfähigkeit	8.500kg
GVW	18.000kg
Zylinderinhalt	6.871cc

MAN TGM 18.340 HD Kehrmachine SCARAB Magnum 8,2 m³

Technische Spezifikationen

Anzahl der Achsen	2
Achsenkonfiguration	4x2
Übertragung	Handgeschenk
Motorleistung	250kw

Beschreibung

= Weitere Optionen und Zubehör = - Neue hu/au bei Lieferung = Anmerkungen = Interne Fahrzeugnr.: G400119 Deutsches Fahrzeug Auf unserem Hof in Kaufungen - Kassel, sofort zur Verfügung Mehr INFO unter +49 1636 633 037 Luis Lucena
Erstzulassung: 27.03.2017 gekehrte Kilometer: Motorstunden: Kehrstunden Aufbau: Leergewicht: 11.270 kg Zulässiges Gesamtgewicht: 18.000 kg Kraftstoffart: Diesel Leistung: 251 kW Angetriebene Achsen: 1 (Heckantrieb) Hubraum: 6.871 cm³
Aufbau Scarab Magnum Aufbau: Scarab / Schmidt Typ: Straßenreinigungsmaschine / Kehrmachine Baujahr Aufbau: 2017
Kapazitäten: - Schmutzbehälter: ca. 8 m³ - Wassertank: ca. 2.000 Liter Saugsystem: - Leistungsstarke Turbine / Saugventilator -
Hydraulisch bediente Saugdüse Bürstenkonfiguration: - 2 Seitenbesen - 1 Walzenbürste vorne - Hydraulisch verstellbare Bürsten
Zusätzliche Reinigung: - Hochdruck-Wassersystem - Sprühdüsen zur Staubunterdrückung Entleerungssystem: - Hydraulisch kippbarer Schmutzbehälter - Heckentleerung Spezifikation der Maschine: - 0,65 Magnum Plus, hydrostatisch - Xenon-Rundumleuchte für Kabine - 2x Xenon-Rundumleuchten für den Behälter (Hopper) - Sieb an den Behälterabläufen - Doppelte Kehrfunktion (Dual Sweep) - Seitenbesen rechts mit Arbeitslicht - Saugdüse mit automatischer Abschaltung - Schwenkbarer Breitkehrbesen - Gleichzeitiger Betrieb beider Seitenbesen - Erhöhter Anpressdruck der Seitenbesen (Dual Sweep) - Erhöhter Anpressdruck des Breitkehrbesens - Wasser-Boost-Sprühleiste vor den Saugdüsen (links/rechts), angeschlossen an Hochdruckkreislauf - Wassereinspritzung in die Saugdüsenleitungen beim Eintritt in den Aufbau (links/rechts) - Wassereinspritzung in den Saugventilator zur Unterstützung der Reinigung - 3"-Ventil auf der rechten Seite der Heckklappe - 2x Delta Design SecurILED gelbe LED-Warnleuchten am Heck (je eine pro Seite) - Brigade VBV-770D Farb-CCTV-Kamerasystem (rechts, links und hinten) - Heckmontierter Überkopf-Ausleger (Boom) - Hochliegende Behälterrutsche - Zusatzbesen rechts - Beidseitiger Wildkrautbesen vorne *Irrtümer vorbehalten* Gerne nehmen wir Ihr gebrauchtes Fahrzeug in Zahlung.
Finanzierung direkt bei uns im Hause möglich. GOLEC NUTZFAHRZEUGE GMBH www.golec.de info@golec.de Wir sprechen: Deutsch, English, Spanish, Polnisch, Ukrainisch, Russisch, Bulgarisch. ---- . = Weitere Informationen = Umweltplakette: grün HU (TÜV): geprüft bis 04.2028 Schäden: keines

Zubehör

- Antiblockiersystem
- Klimaanlage