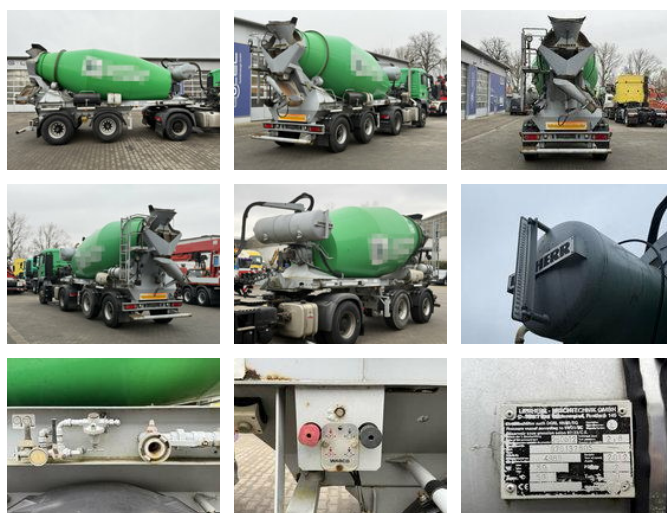


Müller-Mitteltal Liebherr Betonmischer Concrete Auflieger 10 m³

Allgemeine Merkmale

Preis	€ 9.800
Marke	Müller-Mitteltal
Unterkategorie	Anderer Auflieger
Baujahr	2012
Datum der Erstzulassung	01-07-2012
Zustand	Gebraucht
Referenz	G300402



Eigenschaften

Leergewicht	2.150kg
Tragfähigkeit	29.850kg
GVW	32.000kg

Müller-Mitteltal Liebherr Betonmischer Concrete Auflieger 10 m³

Technische Spezifikationen

Anzahl der Achsen 2

Beschreibung

Interne Fahrzeugnr.: G300402, - . = Weitere Informationen = Schäden: keines

Zubehör