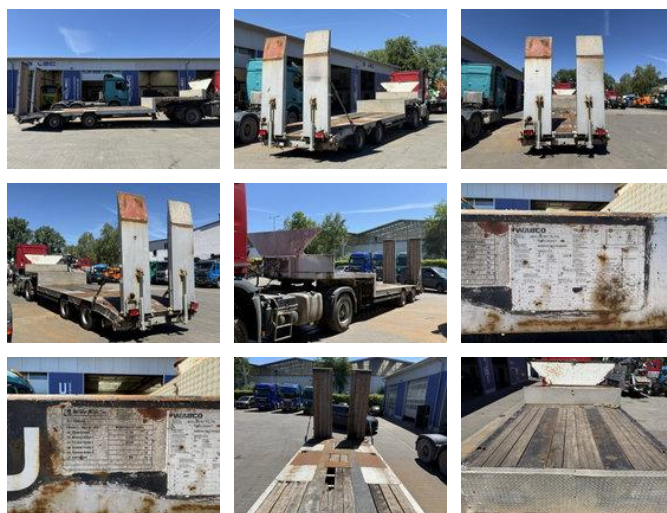


## Müller-Mitteltal TS2 KOMPAKT Tieflader 2 Achse Hydr. Rampen

### Allgemeine Merkmale

Preis	€ 19.900
Marke	Müller-Mitteltal
Unterkategorie	Tieflader
Baujahr	2007
Datum der Erstzulassung	01-06-2007
Zustand	Gebraucht
Referenz	G400178



### Eigenschaften

Ledig gewicht	7.100kg
Belastbarkeit	23.900kg
Zulässiges Gesamtgewicht	31.000kg

# Müller-Mitteltal TS2 KOMPAKT Tieflader 2 Achse Hydr. Rampen

## Technische Spezifikationen

Anzahl der Achsen 2

## Beschreibung

Interne Fahrzeugnr.: G400178, - . = Weitere Informationen = Schäden: keines

## Zubehör

- Luftfederung