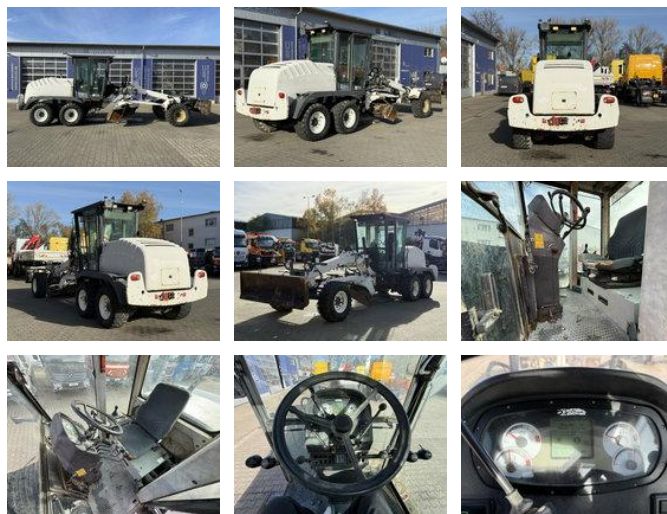


## New Holland F106.6A allrad 6x6 Grader 12 Ton - 10.700 Std

### Allgemeine Merkmale

Preis	€ 59.900
Marke	New Holland
Unterkategorie	Grader
Baujahr	2009
Zustand	Gebraucht
Referenz	G300381



### Eigenschaften

Leergewicht	11.500kg
Tragfähigkeit	500kg
GVW	12.000kg

# New Holland F106.6A allrad 6x6 Grader 12 Ton - 10.700 Std

## Technische Spezifikationen

Anzahl der Achsen	3
Achsenkonfiguration	6x6
Motorleistung	95kw

## Beschreibung

Interne Fahrzeugnr.: G300381, - . = Weitere Informationen = Umweltplakette: keine Schäden: keines

## Zubehör

- All wheel drive