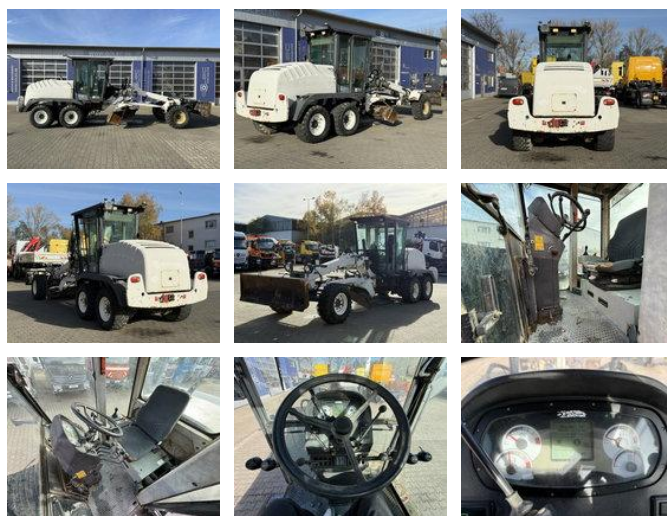


New Holland F106.6A allrad 6x6 Grader 12 Ton - 10.700 Std

Allgemeine Merkmale

Preis	€ 57.900
Marke	New Holland
Unterkategorie	Grader
Baujahr	2009
Zustand	Gebraucht
Referenz	G300381



Eigenschaften

Ledig gewicht	11.500kg
Belastbarkeit	500kg
Zulässiges Gesamtgewicht	12.000kg

New Holland F106.6A allrad 6x6 Grader 12 Ton - 10.700 Std

Technische Spezifikationen

Anzahl der Achsen	3
Achsenkonfiguration	6x6
Vermögenswerte	95kw

Beschreibung

Interne Fahrzeugnr.: G300381, - . = Weitere Informationen = Umweltplakette: keine Schäden: keines

Zubehör

- All wheel drive