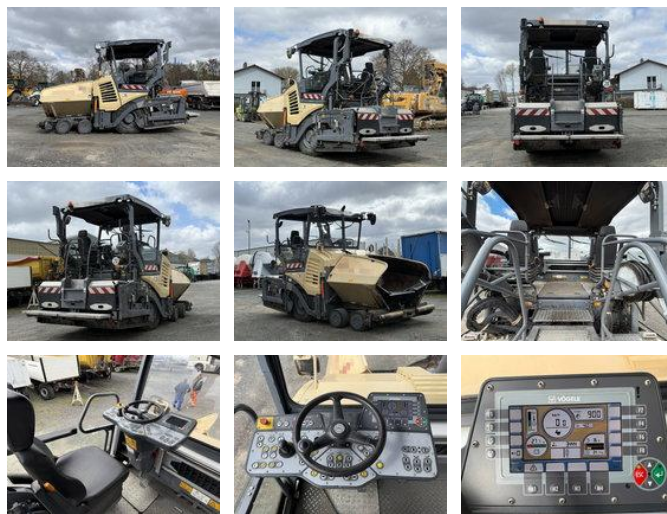


Vogele SUPER 1803-3i Asphaltfertiger auf Reifen 4600 h

Caractéristiques générales

Prix	€ 139.900
Marque	Vogele
Sous-catégorie	Autres équipements asphalte
Année de construction	2019
Lecture du compteur horaire	4600
Condition	Utilisé
Référence	G400104



Caractéristiques

Poids à vide

18.300kg

Vogele SUPER 1803-3i Asphaltfertiger auf Reifen 4600 h

Description

Modèle: Machine de construction de routes Dommages: aucun

Accessoires