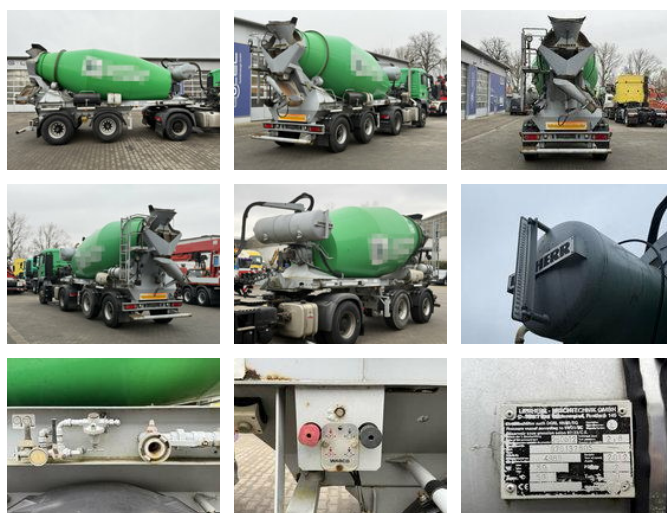


## Müller-Mitteltal Liebherr Betonmischer Concrete Auflieger 10 m<sup>3</sup>

### Ogólne cechy

Cena	€ 9.800
Marka	Müller-Mitteltal
Podkategoria	Inne naczepy
Rok budowy	2012
firstRegistrationDate	01-07-2012
Stan	Używane
advertiserObjectReference	G300402



### Właściwości

Masa własna	2.150kg
payloadWeight	29.850kg
GVW	32.000kg

# Müller-Mitteltal Liebherr Betonmischer Concrete Auflieger 10 m<sup>3</sup>

## Specyfikacje techniczne

numberOfAxles

2

## Opis

Uszkodzenia: brak

accessories